

ГРАФИЧЕСКОЕ ОПИСАНИЕ
местоположения границ населенных пунктов, территориальных
зон, особо охраняемых природных территорий, зон с особыми
условиями использования территории

Зона публичного сервитута - "Газопровод высокого давления $P \leq 1,2$ МПа"

(наименование объекта, местоположение границ которого описано (далее - объект))

Раздел 1

Сведения об объекте

Сведения об объекте		
№ п/п	Характеристики объекта	Описание характеристик
1	2	3
1	Местоположение объекта	Московская область, Чехов г.о., Чудиново д
2	Площадь объекта \pm величина погрешности определения площади ($P \pm \Delta P$)	$151 \text{ м}^2 \pm 9 \text{ м}^2$
3	Иные характеристики объекта	

Раздел 2

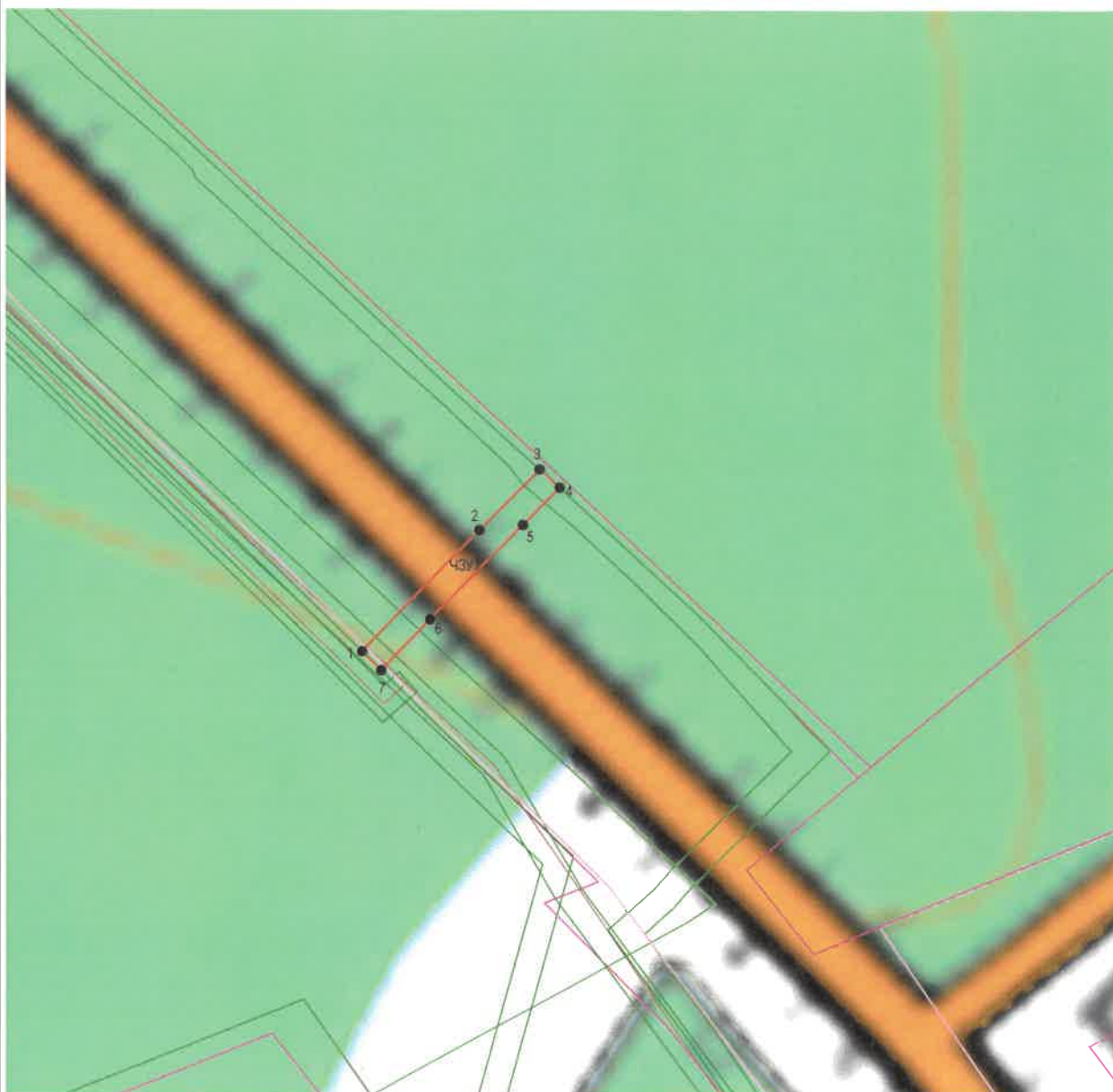
Сведения о местоположении границ объекта

1. Система координат МСК-50, зона 2					
2. Сведения о характерных точках границ объекта					
Обозначение характерных точек границ	Координаты, м		Метод определения координат характерной точки	Средняя квадратическая погрешность положения характерной точки (Mt), м	Описание обозначения точки на местности (при наличии)
	X	Y			
1	2	3	4	5	6
1	400 170,20	2 189 461,18	Аналитический метод	0,10	—
2	400 188,18	2 189 478,58		0,10	
3	400 197,17	2 189 487,28		0,10	
4	400 194,45	2 189 490,22		0,10	
5	400 188,94	2 189 484,89		0,10	
6	400 174,94	2 189 471,34		0,10	
7	400 167,40	2 189 464,04		0,10	
1	400 170,20	2 189 461,18		0,10	
3. Сведения о характерных точках части (частей) границы объекта					
1	2	3	4	5	6
—	—	—	—	—	—

ТЕКСТОВОЕ ОПИСАНИЕ**местоположения границ населенных пунктов, территориальных зон**





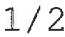

Прохождение границы		Описание прохождения границы
от точки	до точки	
1	2	3
—	—	—

Раздел 4
План границ объекта



Масштаб 1:1 000

Используемые условные знаки и обозначения:

-  - Характерная точка контура публичного сервитута
-  - Граница кадастрового квартала
-  - Существующая часть границы, имеющиеся в ЕГРН сведения о которой достаточны для определения ее местоположения
-  - Граница охранной зоны ЛЭП
-  - обозначение контура подземного конструктивного элемента сооружения
-  - Обозначение объектов недвижимости, сведения о которых имеются в ЕГРН



Подпись

Дата « 18 » июня 20 24 г.

Место для отрисовки печати (при наличии) лица, составившего описание местоположения границ объекта